

# ETHIK, NACHHALTIGKEIT, KÜNSTLICHE INTELLIGENZ UND SOZIALES ENGAGEMENT

## WORKSHOPS

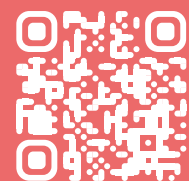
TITEL	INHALT	WANN? <i>o</i> = online <i>p</i> = Präsenz	CP / EP /KIP*	ANMEL- DUNG ÜBER (bis wann)	ANRE- CHEN- BAR ALS
KÜNSTLICHE INTELLIGENZ VERSTEHEN! FÜR NICHT IT-LER:INNEN – BAUE DEIN EIGENES MO- DELLE FÜR MASCHINELLES LERNEN	Künstliche In- telligenz, Digi- talisierung	Mi. 15.04., 14.00-17.00 [o] Mi. 22.04., 14.00-17.00 [o] Mi. 29.04., 14.00-17.00 [o]	1 CP	Anmeldung über <a href="#">Eveeno</a> von 16.03. – 29.03.2026	**KIZ, SIZ, WP
HFT GOES GREEN – BRING´ DICH EIN, SEI DABEI! GEMEINSAM DEN CAMPUS NACHHALTIGER GESTALTEN	Nachhaltigkeit	Mi. 15.04., 14.00-17.00 [p] Mi. 20.05., 14.00-17.00 [p] Mi. 17.06., 14.00-17.00 [p]	1/2 CP = 15/30 EP	Nachmel- dung ab 30.03. – zwei Wochen vor Kursbeginn, sofern Plätze frei sind: skill@hft- stuttgart.de	**SQ, WP, EZ, SIZ
SERVICE LEARNING – MACH DEN UNTERSCHIED! EHRENAMT-HELLEN-BEGEG- NEN-GLÜCK VERMEHREN [SOZIALES ENGAGEMENT IM STUDIUM]	Soziales Mitei- nander	Mi. 15.04., 14.00-17.00 [o]  Weitere Termine in indi- vidueller Absprache	1/2 CP = 15/30 EP = 15/30 KIP		**SQ, WP, EZ, KIZ, SIZ
WORKSHOPS DES ZEF21 ZU > ETHIK, KÜNSTLICHE INTELLIGENZ UND VERANTWORTUNG > GRUNDLAGEN DER ETHIK > WIRTSCHAFTSETHIK > GLÜCK > KRIEG UND FRIEDEN	Künstliche In- telligenz, Social Media, Ethik, Soziales Mitei- nander, Krisen	Verschiedene Termine	1/2/3 CP = 15/30/ 45 EP = 15/30/ 45 KIP	Anmeldung März – Monat des Kurses über: <a href="#">ZEF21</a>	**SQ, WP, EZ, KIZ, SIZ

\* EP = Ethikpunkte für Ethikum-Zertifikat; KIP= KI-Punkte für KI-Zertifikat

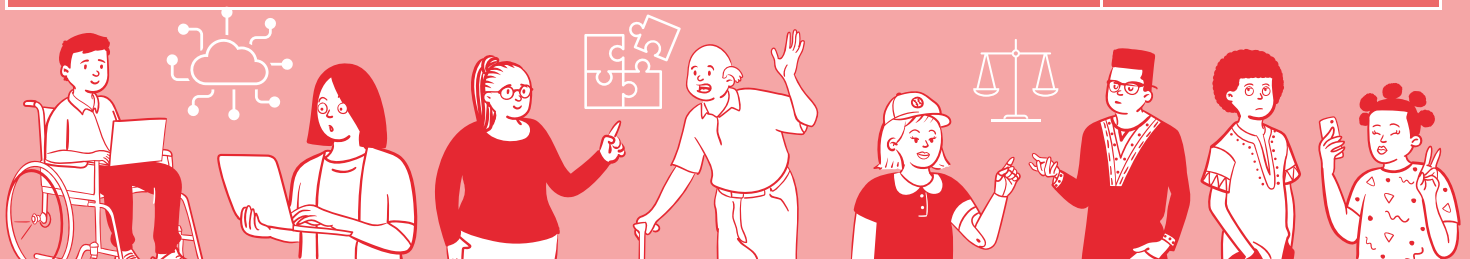
\*\* SQ = Schlüsselqualifikation, WP = Wahlpflichtfach (SQ und WP abhängig von SPO), EZ = Ethikum-Zertifikat, KIZ = KI-Zertifi-  
kat, SIZ = SI-Zertifikat

## VORTRÄGE

- > Der Hospitalhof Stuttgart, die Volkshochschule Stuttgart und die Universität Stuttgart sind Kooperationspartner bei Ethik-Vorträgen.
- > Alle Studierende der HFT Stuttgart haben gegen Vorlage ihres Studierenden-Ausweises freien Eintritt.
- > Alle Vorträge sind für alle HFT-Mitglieder und für die Öffentlichkeit zugänglich.



SCANNE  
MICH



# FAQ ZUM ETHIKUM-ZERTIFIKAT

MIT SCHWERPUNKT *ETHIK* ODER SCHWERPUNKT *NACHHALTIGKEIT*

## FRAGEN & BEISPIELRECHNUNG

### 1. WELCHE VORTEILE BRINGT DAS ETHIKUM-ZERTIFIKAT?

Dieses Zusatzzertifikat überzeugt ihre:n zukünftige:n Arbeitgeber:in, dass Sie sich freiwillig engagieren, kritisch denken und sich neben ihren Fachinhalten für zentrale gesellschaftliche Themen interessieren.

### 2. WIE ERHALTE ICH DIE ERFORDERLICHEN 100 ETHIKPUNKTE?

15 Ethikpunkte entsprechen 1 CP. Sie haben das gesamte Studium (innerhalb eines Bachelor- oder Masterstudiums) Zeit, um die 100 Ethikpunkte (6-7 CP) zu erreichen. Anrechnen lassen können Sie 30% = 30 Ethikpunkte = 2 CP aus Ihrem Fachstudium (Pflichtfach) und 70% Wahlfächer aus den Bereichen Ethik, Nachhaltigkeit und Soziales Engagement. Drei der anrechenbaren Scheine müssen benotet sein. Hierzu können Sie Workshops besuchen, sich sozial engagieren, eine virtuelle Ethik-Tagung besuchen oder in einem Online-Forum Beiträge (ZEF21) posten.

### 3. EINE BEISPIELRECHNUNG

Sie besuchen:

1 Pflichtfach aus Ihrem Studium mit Bezug zu Nachhaltigkeit / Ethik / Gesellschaft	2 CP = 30 EP
2 Chat GPT, Insta and TikTok – swipe smart, schnell und schmutzig!	1 CP = 15 EP
3 Sei dabei! Ehrenamt – Helfen – Begegnen – Glück vermehren (Soziales Engagement im Studium / Service Learning)	2 CP = 30 EP
4 Workshop des ZEF21 zu einem Ethik-/Nachhaltigkeits-Thema	1 CP = 15 EP
5 HFT goes green – Bring´ dich ein, sei dabei!	1 CP = 15 EP

SUMME

105 EP

### 4. SCHAFFE ICH ES ZEITLICH, DAS ZERTIFIKAT NEBEN ALLEN PFLICHTVERANSTALTUNGEN ZU ERREICHEN?

30% der Ethikpunkte stammen aus Pflichtfächern, die Sie ohnehin besuchen. Für die restlichen 70 Ethik-Punkte gleicht der Aufwand etwa 4 CP. Über 6 Semester verteilt sind das etwa 20 Stunden pro Semester an Mehraufwand.

### 5. NOCH MEHR BENEFIT!

Sie können viele Scheine bis zu fünffach anrechnen lassen als Schlüsselqualifikation / Wahlfach, für das Ethikum-Zertifikat, das KI-Zertifikat, das Zertifikat »Interkulturelle Kompetenz« und für das Zertifikat »Studium Integrale«.

Eine Übersicht zur mehrfachen Anrechenbarkeit finden Sie hier: <https://www.hft-stuttgart.de/studium/im-studium/skill/zertifikate>

### FAQ ZUM ETHIKUM-ZERTIFIKAT

<https://wiki.hft-stuttgart.de/spaces/ethik/pages/100064660/Ethikum-Zertifikat>

### MOODLE-KURS

<https://moodle.hft-stuttgart.de/course/view.php?id=3882>

### WEITERE FRAGEN?

Ethik-Beauftragter Prof. Dr. Tobias Popovic: [tobias.popovic@hft-stuttgart.de](mailto:tobias.popovic@hft-stuttgart.de)

Ethik- und Nachhaltigkeitsreferentin Dr. Diana Arfeli: [diana.arfeli@hft-stuttgart.de](mailto:diana.arfeli@hft-stuttgart.de)

